



Dům po panu Václavovi

Rekonstrukce rodinného domu, Plasy

autorský tým:

Ing. arch. Tomáš Klapka
Ing. arch. Anna Zikmundová
Ing. arch. Luboš Klabík
Ing. arch. Eliška Vasko
Ing. arch. Anna Křížová
Bc. Barbora Husáková

ateliér • **tečka**

www.tecka.city / atelier@tecka.city

datum: 16.10.2025

zpracovatel / zodpovědná osoba:

Ing. arch. Tomáš Klapka

tomas@tecka.city

+420 604 998 410

IČO: 01848381

ateliér • tečka

autorský tým:

Ing. arch. Tomáš Klapka

Ing. arch. Anna Zikmundová

Ing. arch. Luboš Klabík

Ing. arch. Eliška Vasko

Ing. arch. Anna Křížová

Bc. Barbora Husáková

www.tecka.city / atelier@tecka.city



Stav – pohled z ulice na dům, 28.4. 2025

Rekonstrukce domu ve skále, Nižbor

Bilance návrhu

plocha pozemku: 637 m²

zastavěná plocha: ~115 m²

obestavěný prostor: 744 m³

užitná plocha přízemí: 61,6 m²

užitná plocha patro: 64,57 m² (bez terasy – 21,97 m²)

užitná plocha podkroví: 50,67 m² (bez terasy – 19,46 m²)

celková užitná plocha: 176,84 m² (bez teras)

Naši klienti si pořídili domek v Plasech. Jedná se o jeden z mnoha prvorepublikových domků v této části města, které celé spadá pod památkovou ochranu. Dům si ve 30. letech 20. století nechal postavit pan Václav J., který byl dle vzpomínek jeho syna velmi oblíbený v celé ulici.

Stávající stav

Současná podoba domu se odlišuje od původního projektu především novodobou dostavbou, která rozšířila původní hmotu o garážové stání v přízemí a v patře pak o nový vstup ze zahrady, koupelnu a místnost kuchyně. Tato přístavba je uzavřena stanovou střechou a i výplně jednotlivých otvorů se od původní hmoty odlišují. Postupná proměna hmot a charakteru původních domů je patrná v celé lokalitě.

Od prvního pohledu na dům z ulice je však bezpečně patrný původní objem a typologie domu. Jedná se o dvoupodlažní dům se sedlovou střechou a polovalbami na obou jejích stranách a symetrickou kompozicí fasády. Před domem je oplocená předzahrádka, což je jeden z charakteristických rysů celé lokality.

Stávající hlavní vstup je koncipován ze zadní části domu – ze zahrady, která se v mírném svahu rozpíná mezi dvěma ulicemi. K tomuto vstupu je nutno dojít prostorem, který spoluvytváří hmota sousedního domu. Přístavkem se pak dostaneme do hlavního obytného patra domu. V přízemí, které má také svůj samostatný (původní hlavní) vstup, dnes slouží jako zázemí domu. Najdeme zde garáž, prádelnu, kotelnu a sklep.

Patro představuje poměrně uzavřená a těsná dispozice rozdělená na vstupní halu, obývací prostor a další místnosti – kuchyně, ložnice a dětský pokoj. Podkroví domu, které je přístupné ze vstupní haly, je dnes nevyužívané a poměrně skromné.

Zbylou část pozemku tvoří zahrada, která je v mírném svahu a jsou z ní patrné výhledy a průhledy na město a okolní krajinu. Na zahradě se nachází menší zahradní domek a pergola se skleníkem.

Celá ulice je poměrně vysoko nad městem a výhledy z domu jsou velkou hodnotou i potenciálem pro náš návrh, stejně jako zahrada za domem.

Navržené řešení

Náš návrh se odráží od zalíbení v kvalitách původního domku. Obdivujeme jednoduchost původní symetrické proporce a hmotovou kompozici domu. Na tu se v návrhu především průčelní fasády snažíme upozornit a i přes zadání – nerušit novodobou přístavbu – se snažíme návrhem původní hmotu domu osvobodit. Tomu výrazně pomáhá odstranění střechy přístavku místo, které navrhujeme velkorysou terasu s krásnými výhledy na město a okolní krajinu. Výraz domu do ulice se snažíme dále nenarušovat – ponecháváme a doplňujeme trojdělení oken a i v nově navrženém zateplení domu a ve strukturách fasády se snažíme odlišit původní hmotu domu od novodobého přístavku. Směrem z ulice zůstává nenarušena ani střešní plocha.

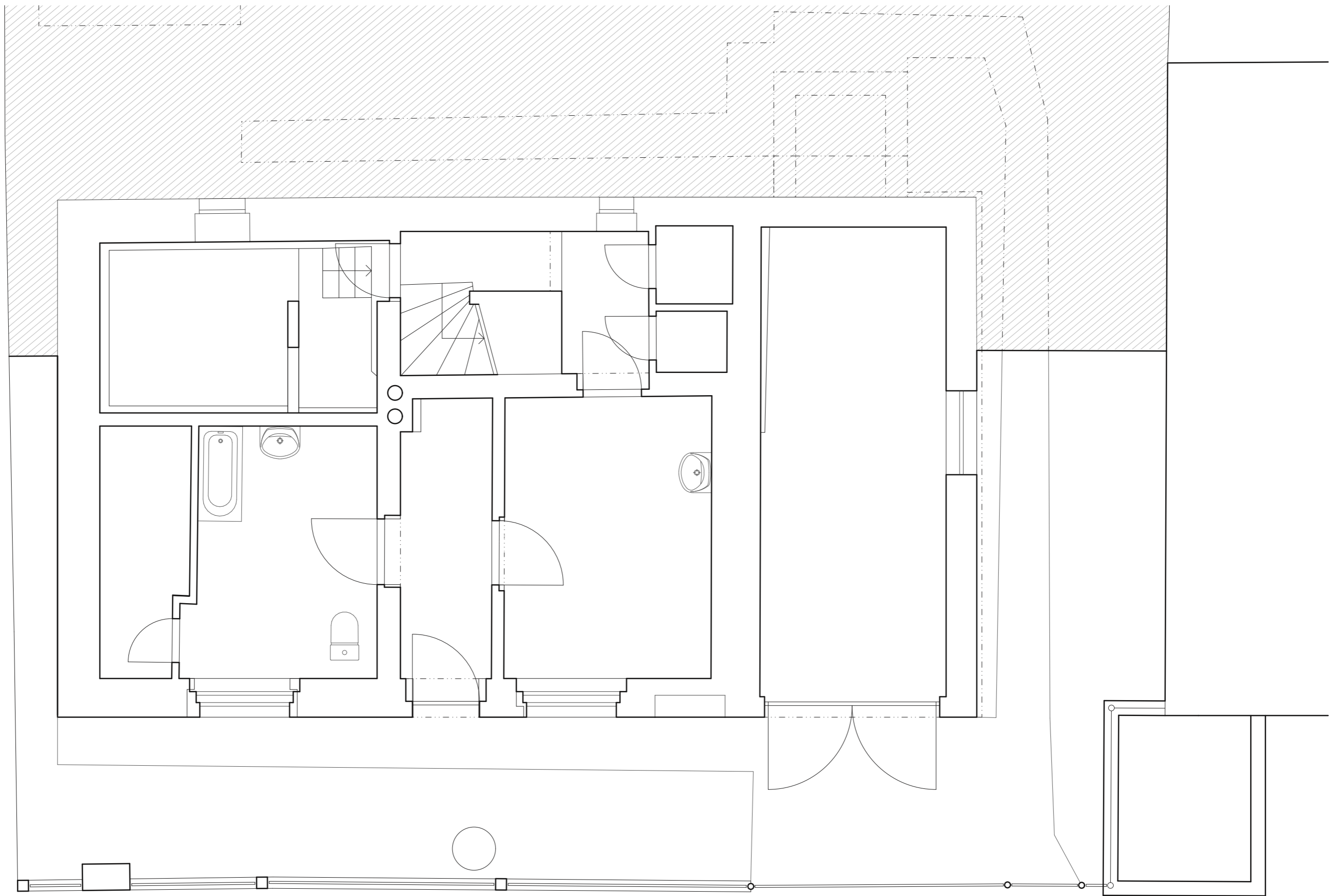
Ze strany zahrady, kterou vnímáme jako více soukromou a méně exponovanou navrhujeme poněkud současnější přístup, který více reaguje na konkrétní požadavky klientů. Dělení oken je více současné a jejich plocha ve fasádě je velkorysejší. Zobytnujeme podkroví. Ze severní strany navrhujeme podélný vikýř, který nám pomáhá podkroví prosvětlit a lépe využít. Na této fasádě se i přes současný přístup pokoušíme navazovat na prvky prvorepublikové architektury.

Přízemí domu zůstává z části jako servisní patro s tím, že podstatnou část zabírá dispozice samostatného bytu, který navržen jako vejminek pro budoucí život rodičů klientů, nebo jejich dětí. Do hlavního obytného patra se vchází z ulice podél domu směrem na zahradu, jako za současného stavu. Tento vstup je však více exponován do ulice a akcentován brankou. Hlavní obytné patro je doplněno prostornou terasou směrem do zahrady a oproti původnímu stavu výrazně otevřeno směrem do zahrady. Došlo k úpravám dispozic tak, aby obytná část domu měla se zahradou bezprostřední vztah. Návrh vytváří do zahrady průhledy většími prosklenými plochami jak z obytného prostoru, tak z kuchyně.

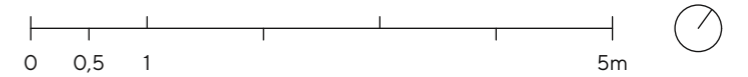
V podkroví se nachází soukromá část domu – hlavní ložnice s výstupem na velkou terasu, dva dětské pokoje, koupelna a chodba se šatnou a pobytovým podíem.

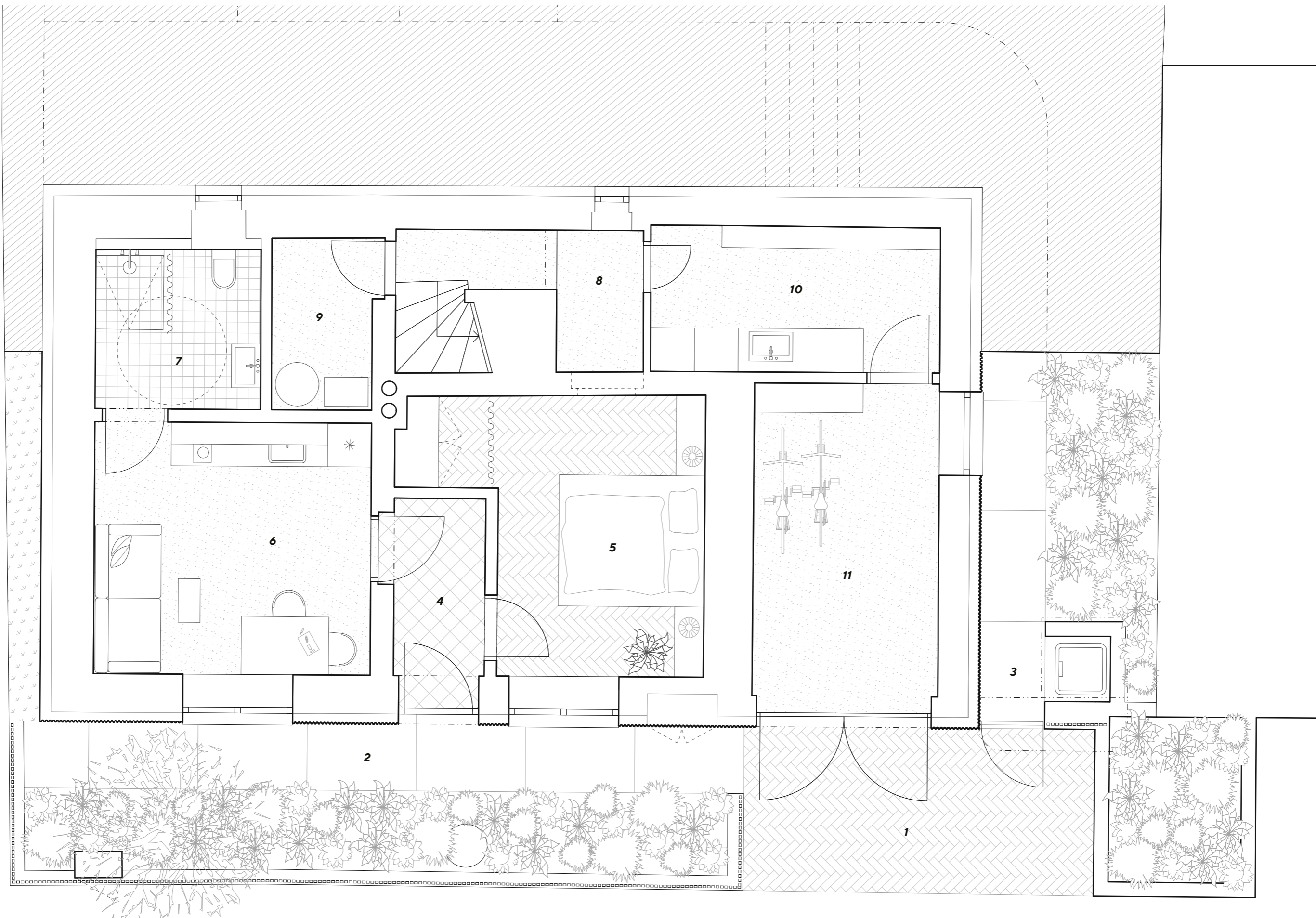
Dům a jeho interiér je plný barev, stejně jako jeho noví majitelé.





Půdorys přízemí - stav

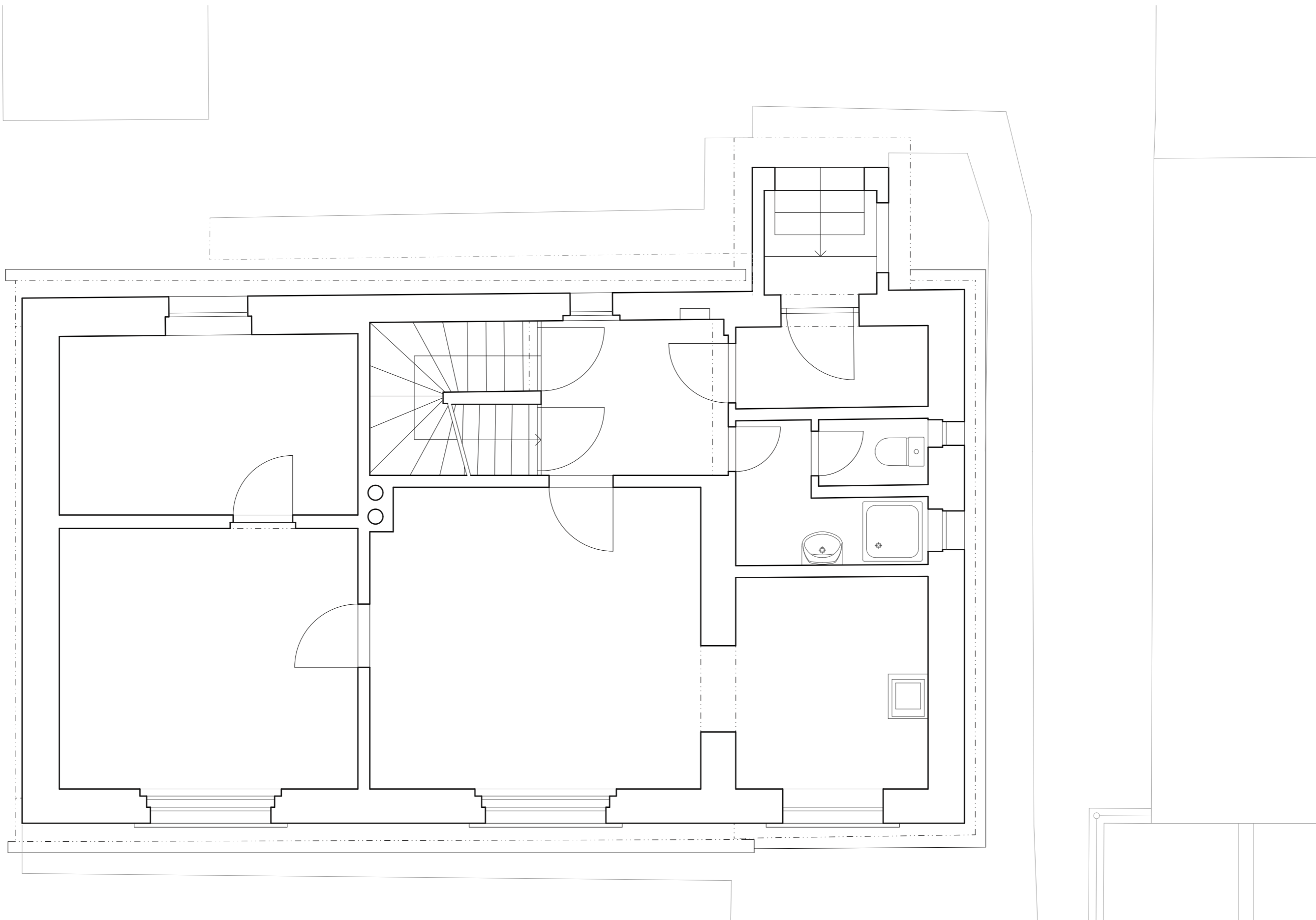




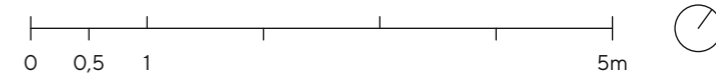
Půdorys přízemí - návrh

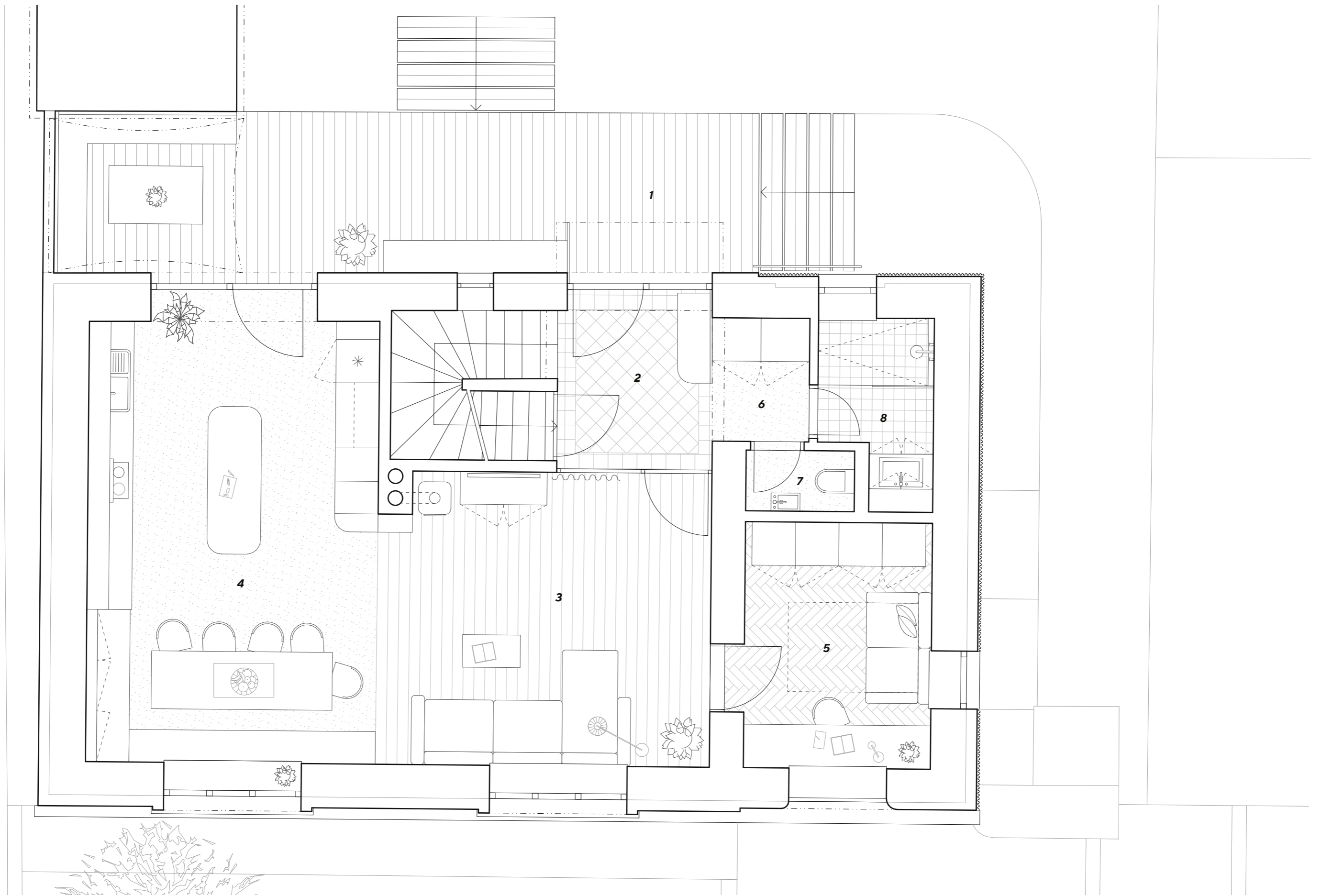
1 vstupní předprostor - 10,93m² / 2 předzahrádka spodního bytu - 22,73m² / 3 branka k hlavnímu vstupu / 4 zádveří - 3,75m² / 5 ložnice - 12,67m²
 6 kuchyně a obývací pokoj - 13,37m² / 7 bezbariérová koupelna a toaleta - 4,97m² / 8 chodba - 4,02m² / 9 technická místnost - 3,39m²
 10 prádelna a spíž - 7,94m² / 11 garáž - 11,49m²





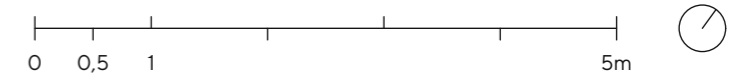
Pūdorys patra - stav

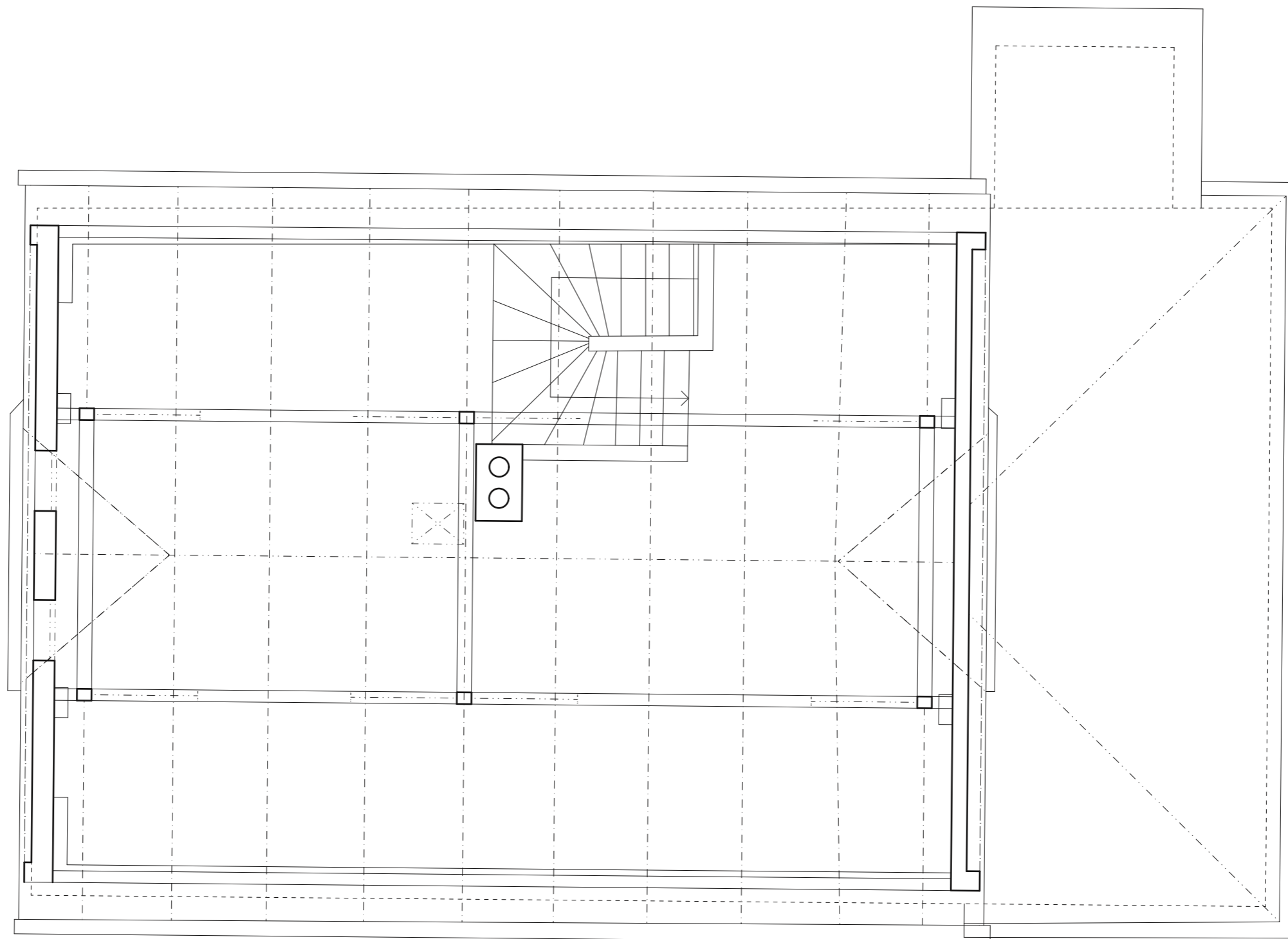




Půdorys patra - návrh

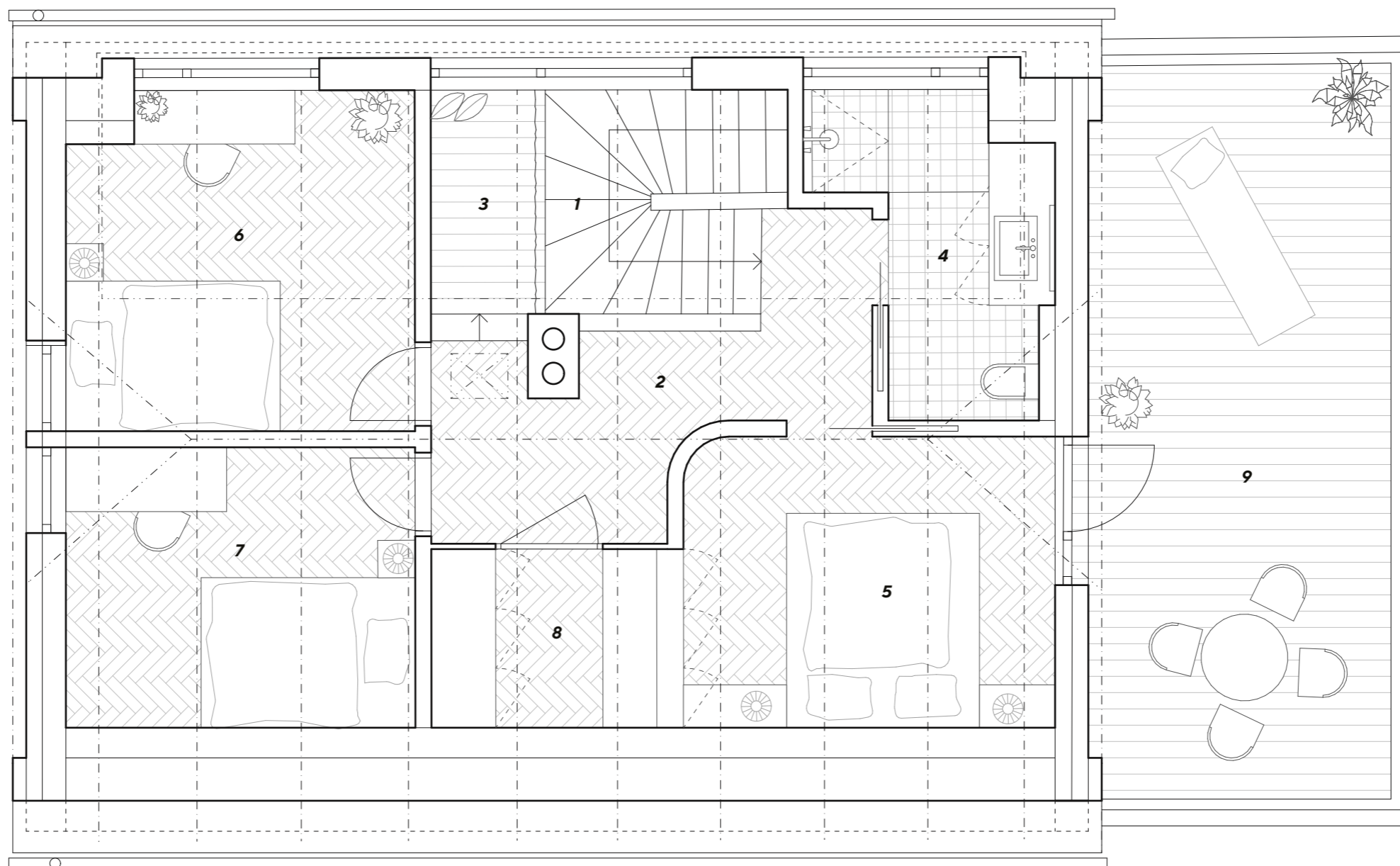
1 terasa - 21,97m² / 2 vstupní hala - 5,32m² / 3 obývací pokoj - 18,31m² / 4 kuchyně a jídelna - 25,49m² / 5 pracovna (hostovský pokoj) - 9,04m²
 6 šatna - 1,49m² / 7 toaleta - 1,33m² / 8 koupelna - 3,59m²





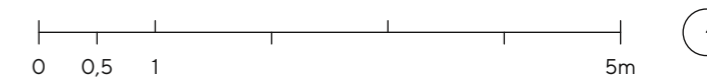
Půdorys podkrovní - stav

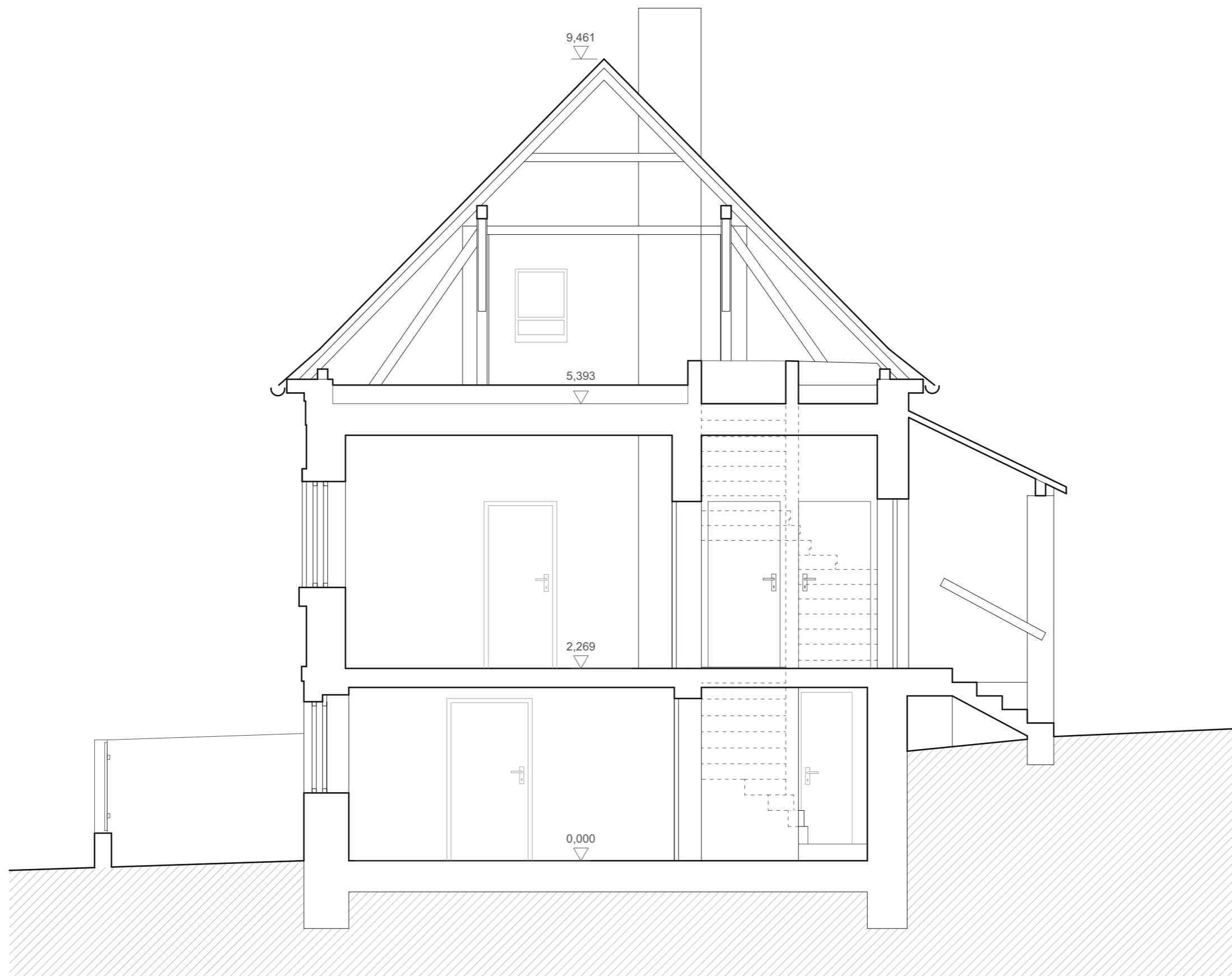




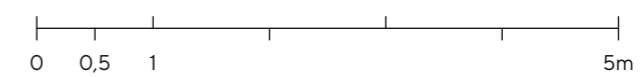
Půdorys podkroví - návrh

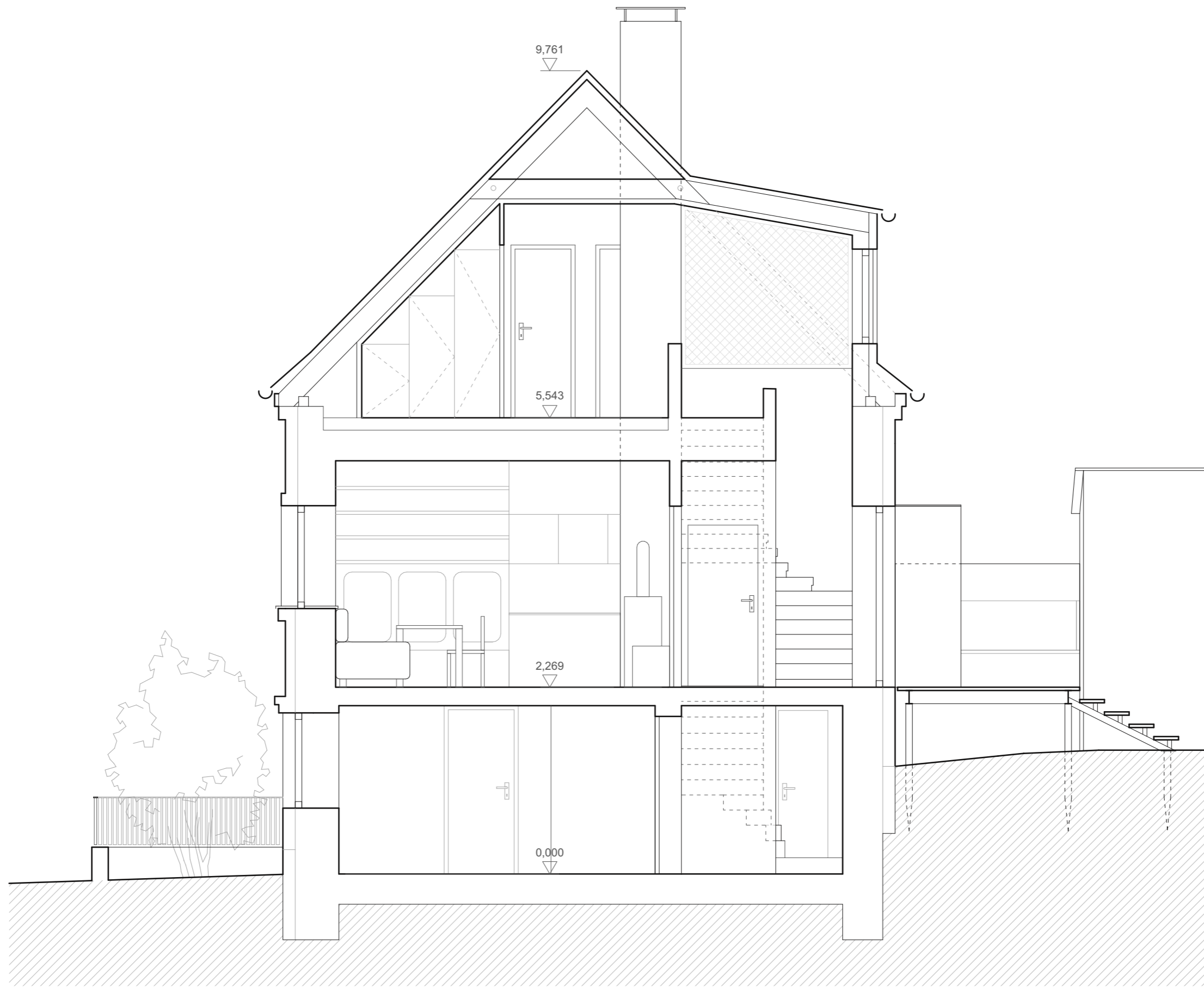
1 schodiště - 4,46m² / 2 chodba - 7,09m² / 3 pódium - 2,23m² / 4 koupelna - 5,02m² / 5 ložnice - 10,01m²
 6 pokoj - 10,04m² / 7 pokoj - 8,53m² / 8 šatna - 3,29m² / 9 terasa - 19,46m²



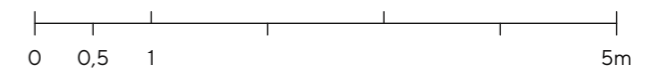


Příčný řez - stav





Příčný řez - návrh





Západní pohled



Jižní pohled



Východní pohled



Severní pohled



Pohled na dům z ulice



Pohled na dům ze zahrady



Pohled do kuchyně



Pohled do obytného prostoru s jídelnou



Pohled koupelny v přízemí



Vstupní hala / chodba s pobytovým pódium v podkrovní

ateliér • **tečka**