

Klubovna v Dolíčku

Místo pro setkávání obyvatel Újezdu, Trmice

autorský tým:

ateliér **tečka**

Ing. arch. Tomáš Klapka
Ing. arch. Luboš Klábík
Ing. arch. Anna Kozáková
Ing. arch. Eliška Vasko
Ing. arch. Anna Křížová
Ing. arch. Tomáš Fiala

datum: 21.7.2023

zadavatel:

Město Trmice

zastoupeno: Mgr. Janou Oubrechtovou, starostkou

Fügnerova 448/29 400 04 Trmice

+420 475 317 230

IČO: 00674010

zpracovatel / zodpovědná osoba:

Ing. arch. Tomáš Klapka

Náměstí 31, Pilníkov 542 42

tomas@tecka.city

+420 604 998 410

IČO: 01848381

autorský tým:

ateliér •tečka

Ing. arch. Tomáš Klapka

Ing. arch. Luboš Klabík

Ing. arch. Anna Kozáková

Ing. arch. Eliška Vasko

Ing. arch. Anna Křížová

Ing. arch. Tomáš Fiala

www.tecka.city / atelier@tecka.city



Dolíček, Trmice – Újezd, 5. dubna 2023

Klubovna v Dolíčku

Návrh
plocha řešeného pozemku: ~ 3 200 m²

klubovna:
čistá užitná plocha: 21,3m²
zastavěná plocha: 24,8m² (+ 24,8m² pergola)
terasa: 45m²
obestavěný prostor: 75m³

Rozpočet stavby:
klubovna: 750 000,- Kč bez DPH
<i>(uvažována cena 10tis/m³)</i>
terasa a pergola: ~300 000,- Kč bez DPH
přípojka elektro: 50 – 100tis,- Kč bez DPH
<i>(odborný odhad)</i>
<i>Nejsou zahrnuty nutné terénní úpravy a další vybavení v území.</i>

<i>celkem: 1 050 000,- Kč bez DPH</i>

Stávající stav

Obyvatelé obce Újezd, který správně spadá pod město Trmice, postrádají místo pro setkávání. Především morfologické, ale i majetkové poměry neumožňují realizovat takové místo přímo v zástavbě obce, a proto se místní zástupci domluvili s vedením města Trmice o realizaci místa pro setkávání v Dolíčku.

Dolíček
Jedná se o místo, které je situováno ve svahu na druhé straně Újezdského potoka. Obec od tohoto místa odděluje nejenom samotný potok, ale i silnice. Dolíček je vzásadě přírodní prostředí v okolí bývalého zarostlého lomu, který představuje potenciál pro Trmice i okolní obce.
Místo je terénně velmi členité, svahovité. Velkou část tvoří navežená zemina. Místo bývalo v historii součástí provozu lomu a místem transportu kamene. Nachází se zde především náletový charakter vegetace a přirozené sukcese, kterou vnímáme jako charakterní a vhodnou k posílení a zachování.

Zadání

Zadáním je vytvořit na místě klubovnu s terasou pro setkávání místních spolků a zasedání osadního výboru Újezdu. Mimo to by se zde měla scházet obec při větších akcích, které často navštěvují i lidé z Trmic a okolních obcí. Okolí klubovny by mělo integrovat prvky, které budou zvyšovat kvalitu setkávání.

Návrh
Řešení
Navrhujeme dvojici objektů – klubovnu a pergolu, které společně stojí na jedné terase. Tato terasa je umístěna v horní poloze území – na jakési plošině tvořené navážkou. K této terase je přivedeno po okraji území hlavní schodiště. Celé území je přístupné od silnice po stávající cestě, která vede směrem k lomu. Po této cestě by v budoucnu měla vést naučná stezka a místo by tímto mělo být více zapojeno do okolního prostředí. Pod svahem, na kterém je klubovna umístěna je

navržena multifunkční plocha pro setkávání. Tato plocha je v podobě sekané trávy / s větším podílem štěrku (štěrkotrávník) a má sloužit k pořádání akcí a díky integrovaným sloupkům pro napnutí sítě i k příležitostným sportovně rekreačním účelům. Dalším zpestřením je dětská nerezová skluzavka, která je umístěna do svahu a společné ohniště nahoře za objektem klubovny a pergoly.

Klubovna a pergola
Klubovna je jednoduchá obdélníková stavba. Jde o jednu větší místnost, určenou pro setkávání spolků a osadního výboru za každého počasí. Je zde umístěna malá kuchyňka a krb. Tato místnost je velkoryse prosklena tak, aby byl naplněn potenciál výhledu směrem do krajiny. Z venku je přístupná místnost s kompostovacím záchodem a vedle umístěným skladem pro venkovní nábytek. Pergola je s klubovnou propojena stříškou pro pohodlný pohyb za deště. Na střeše klubovny je umístěna terasa, která zprostředkovává výhled do okolní krajiny a na celý prostor Dolíčku. Tato střešní terasa je přístupná z horní cesty kolem klubovny. Klubovna je opatřena okenicemi z vlnitého plechu pro možnost celou stavbu uzavřít a ochránit.






Stavebně-technické řešení
Klubovna je založená na betonové desce s pasy. Jde o zděnou stavbu. Je vyzděna z keramických tvárnic o tloušťce 200mm, které jsou ze strany interiéru ponechány bez povrchové úpravy a z exteriéru pouze natřeny na bílo. Pergola je dřevěná s bílým nátěrem a společně s celou terasou je založena na betonových patkách nebo zemních vrutech. Objekt klubovny je napojen na elektrickou síť přes nově umístěnou přípojku. Připojovací skříň je umístěna na kraji pozemku u mostku přes potok. v jižní části pozemku jsou umístěny dvě lampy, které napomáhají pohybu ve tmě a decentně přisvětlují společnou plochu a schodiště.

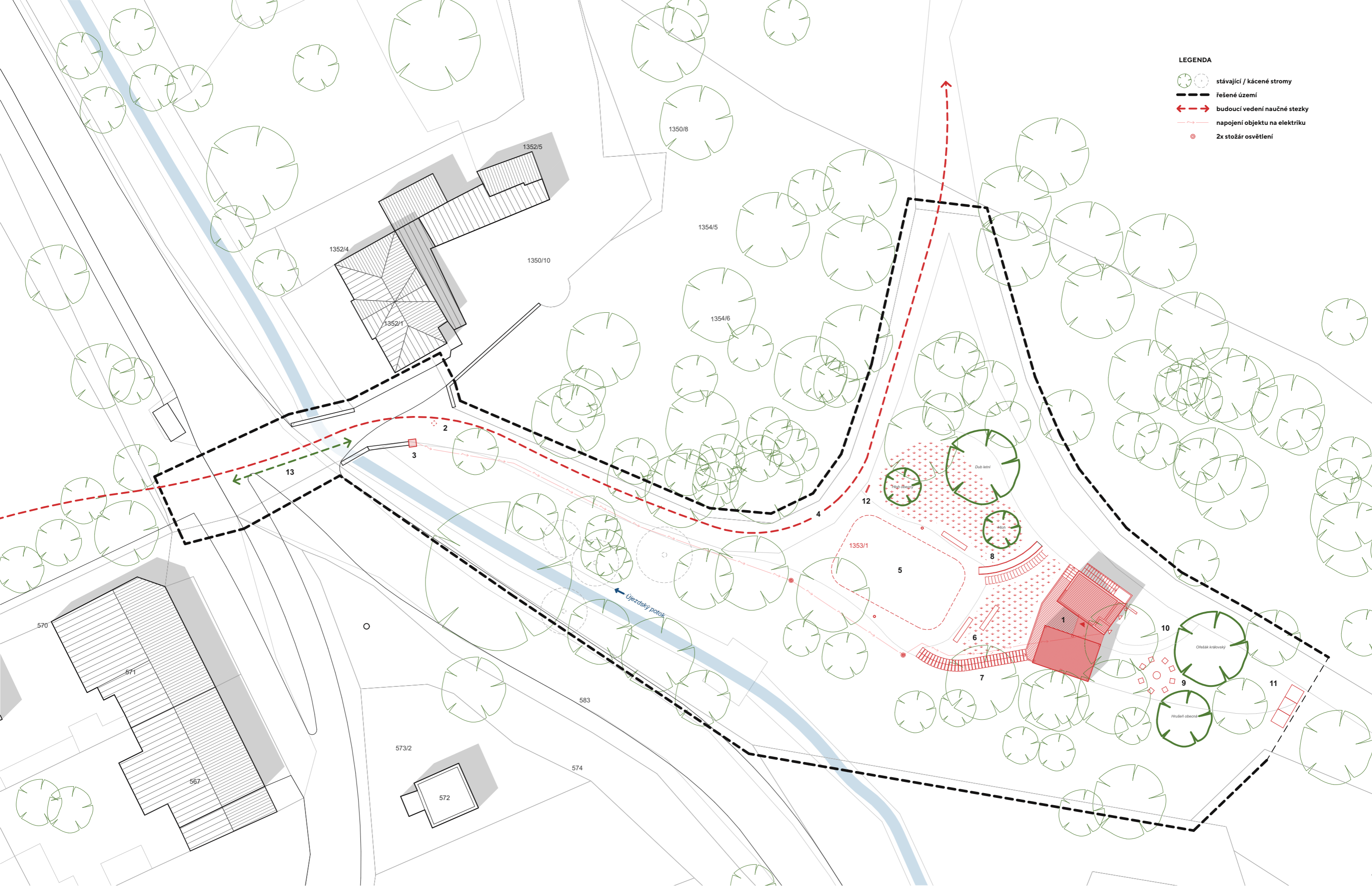
Objekt není napojený na vodovodní řád. Je zde prostor pod schodištěm na střešní terasu pro umístění nádrže s pitnou vodou. Tato nádrž je propojena s vnitřními rozvody do dřezu kuchyňky a na umyvadlo u toalety.

Vegetace
Doporučujeme zásadně neproměňovat charakter místa.Z bezpečnostních důvodů lze odstranit některé neperspektivní stromy. Stávající charakter Dolíčku vnímáme jako cenný a navrhujeme ho ponechat. Navrhujeme pouze decentní dosazení druhů stromů a keřů, které jsou pro tuto lokalitu typické (dub / hloh / růže šípková / ostužiny / trnky a další v okolí přirozeně rostoucí keře. Zásadně nedoporučujeme vysazovat jakékoli jehličnaté druhy stromů a thůje, které nejsou pro tuto oblast typické a negativně by ovlivnily charakter místa.

Pohyb a doprava
Na cestě k Dolíčku je v místě u mostku přes potok umístěno opatření, které zabrání vjezdu nepovolených aut. Jde o sklápěcí zábranu, která bude zamykatelná. Zásobování klubovny je tímto způsobem umožněno. Důležité je místo překonání komunikace mezi Dolíčkem a Újezdem (13). Toto místo by mělo být vhodně dopravně vyřešeno, tak aby byl přechod přes komunikaci bezpečný a přehledný.

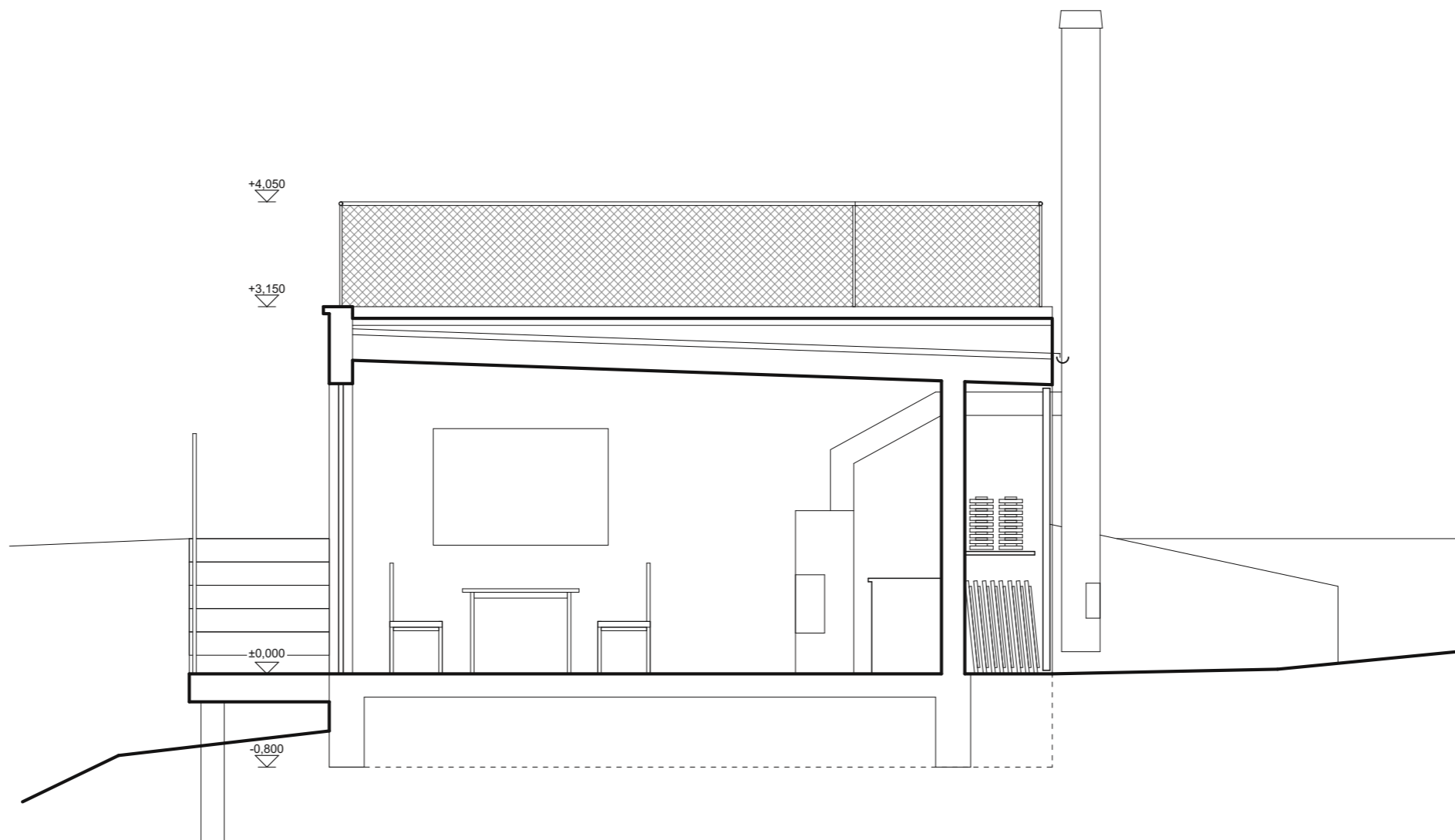
LEGENDA

-  stávající / kácené stromy
-  řešené území
-  budoucí vedení naučné stezky
-  napojení objektu na elektriku
-  2x stožár osvětlení

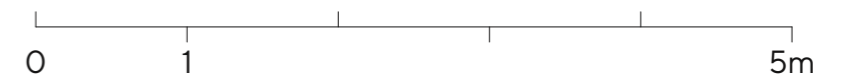


Situace, 1:200

1 objekt klubovny a pergola s terasou / **2** hlavní napojení – přístupová cesta / **3** napojení objektu na elektrinu (připojovací skříň) + dominanta / **4** naučná stezka / **5** multifunkční travnatá plocha / **6** sezení ve svahu / **7** hlavní schodiště k objektu / **8** dětská skluzavka / **9** ohniště / **10** bezbariérový přístup / **11** kompost / **12** informační tabule / **13** křižování komunikace – vhodné upravit pro bezpečnější a pohodlnější překonání

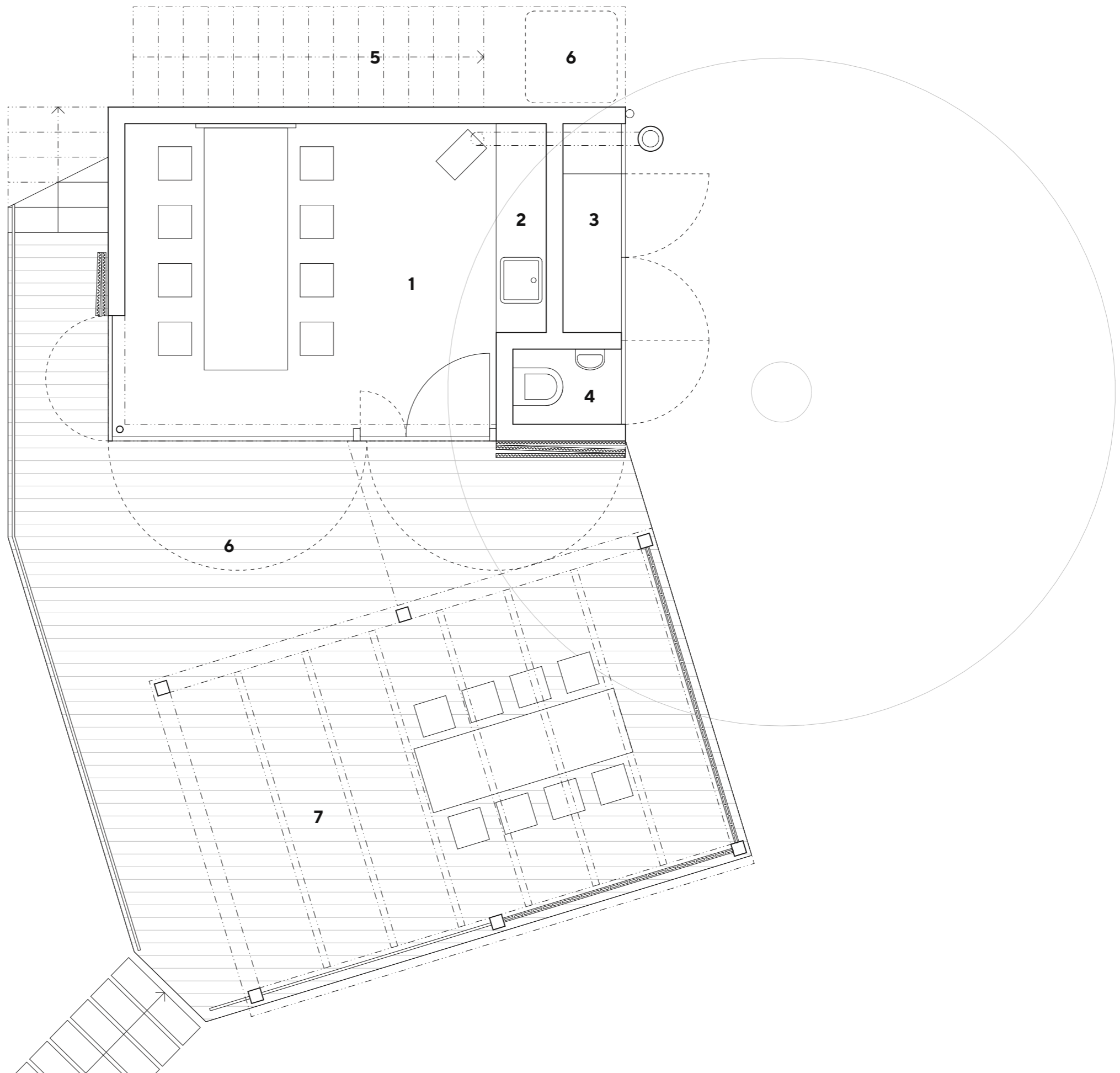


Podélný řez klubovnou





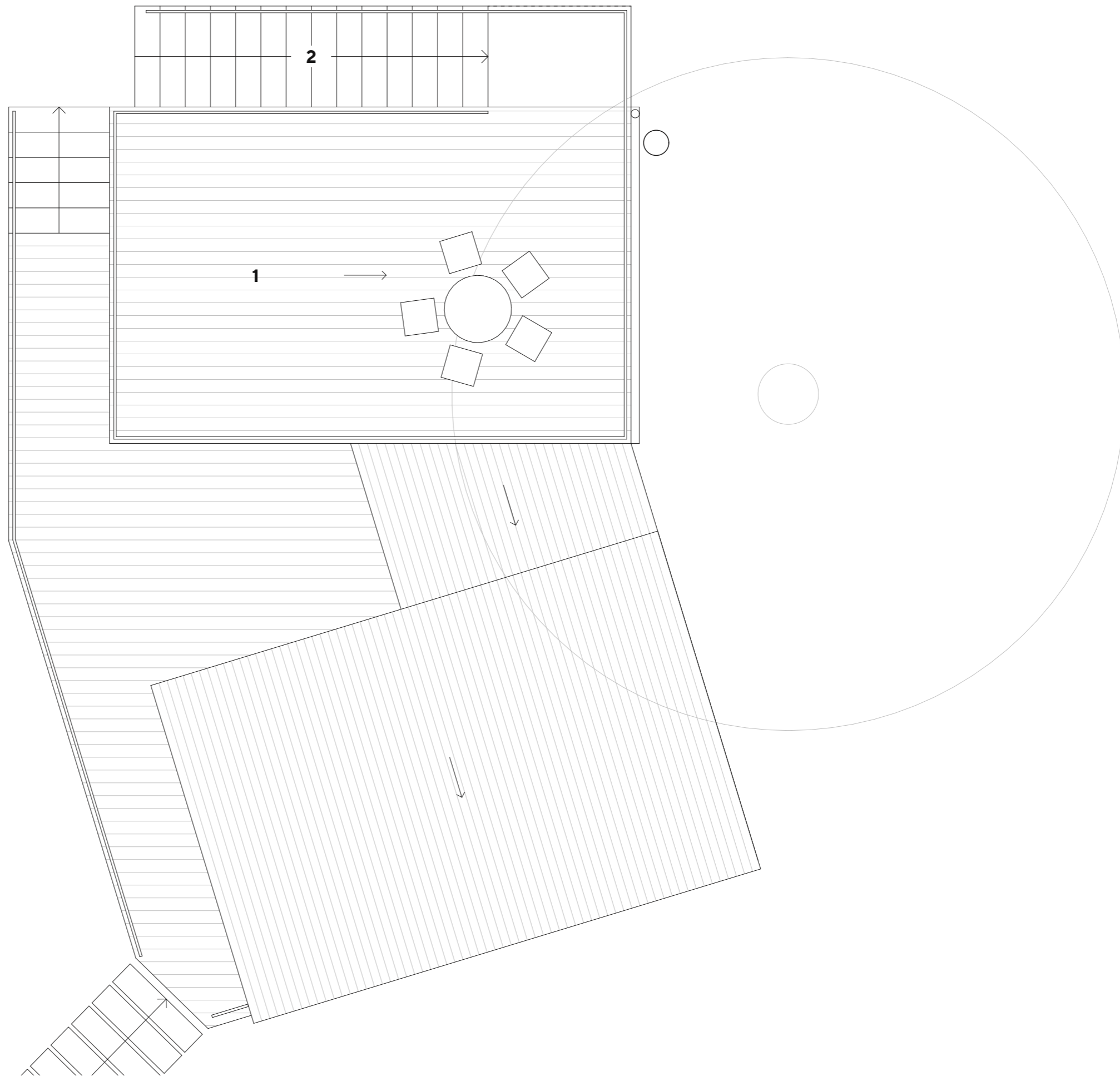
Řez Dolíčkem – umístění klubovny nad přírodním amfiteátr



Půdorys podkroví, 1:50

1 hlavní místnost - 18,4m² / **2** kuchyňka / **3** sklad venkovního nábytku - 1,75m² / **4** kompostovatelná toaleta
5 schodiště na střešní terasu / **6** terasa - 45m² / **7** zastřešená část terasy - pergola 25m²

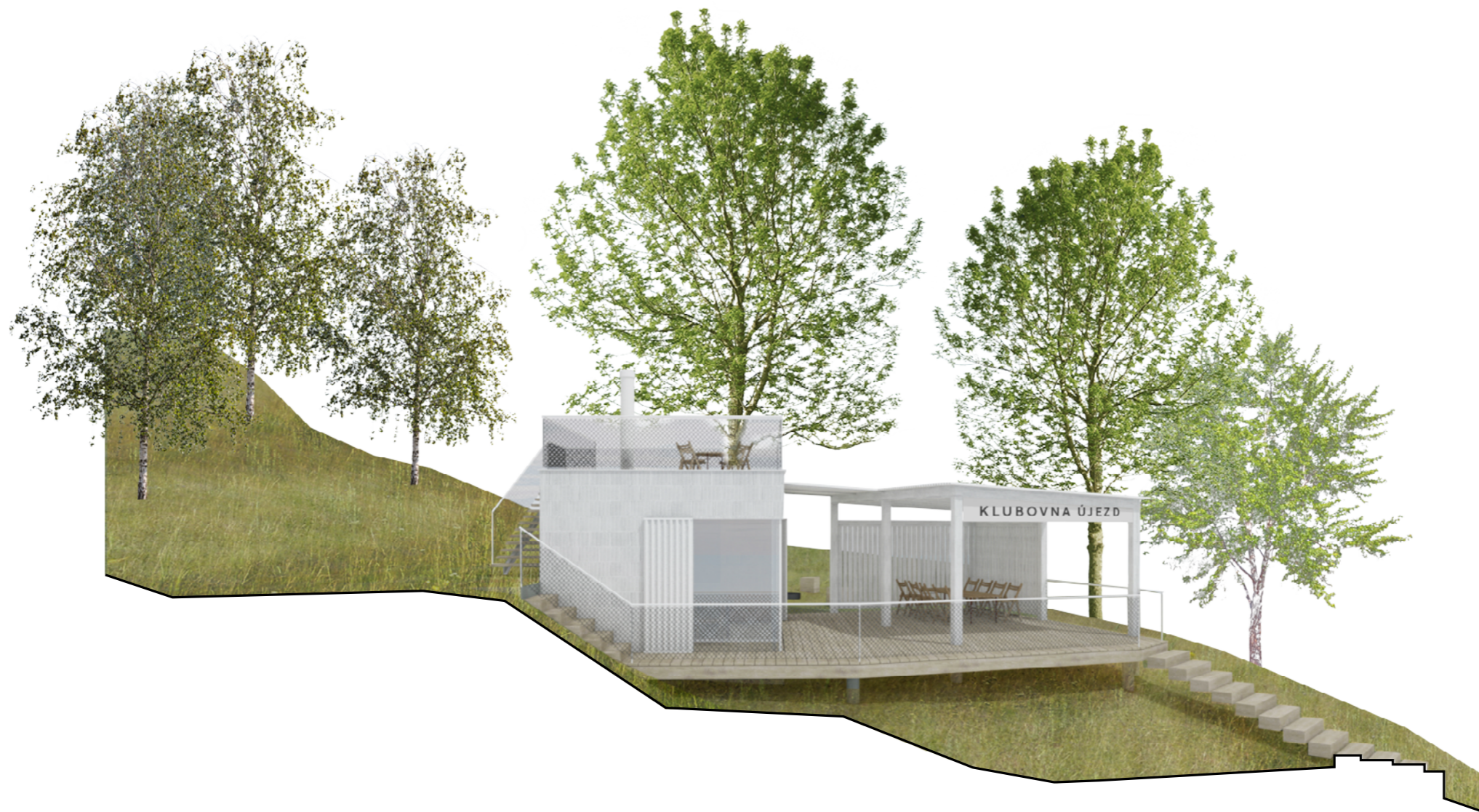




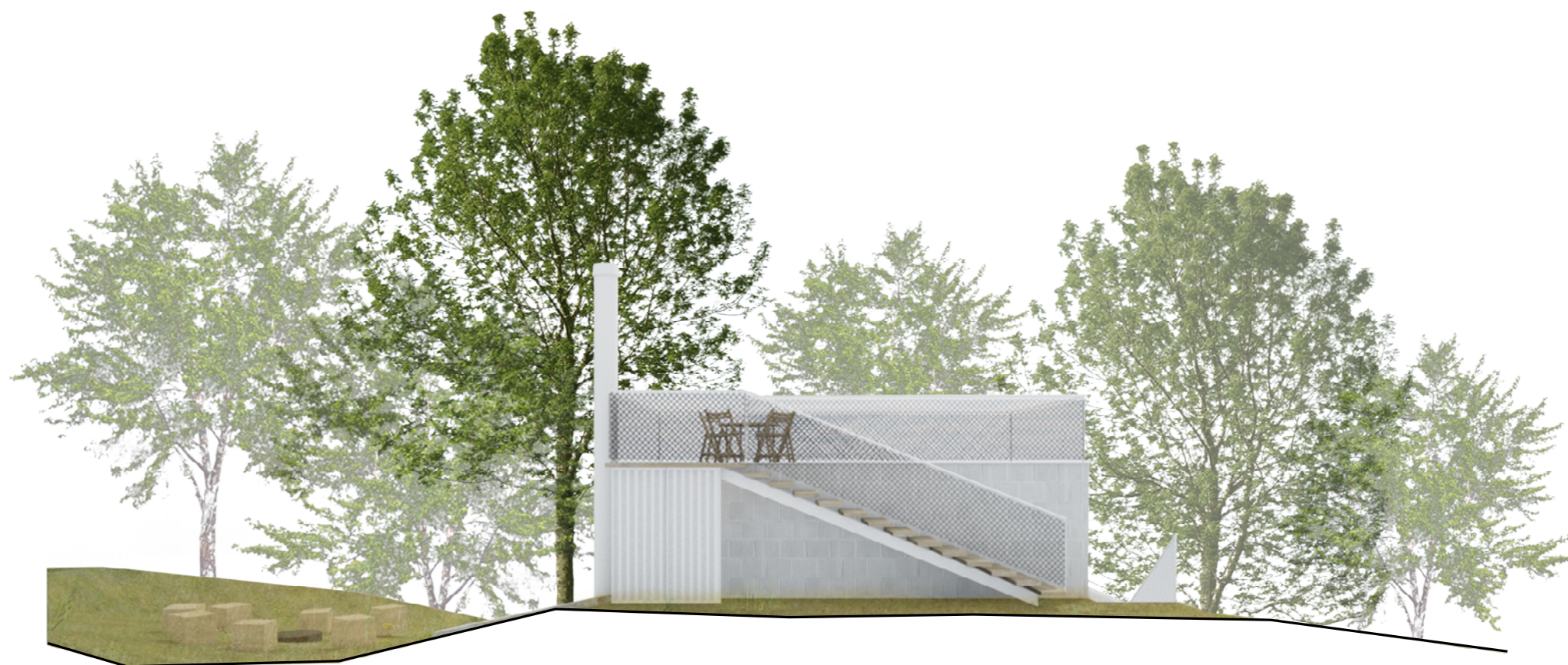
Půdorys přízemí, 1:50

1 obývací prostor s kuchyní - 38m² / **2** ložnice - 13,2m² / **3** koupelna - 5,6m² / **4** technická místnost - 1,7m²
5 zimní zahrada 16,3m² / **6** garáž - 18m² / **7** dílna a sklad - 6m² / **8** dvorek - 50m²





Západní pohled



Severní pohled – schodiště na střešní terasu



Východní pohled



Vizualizace - příchod do Dolíčku



Vizualizace – pohled z pergoly na klubovnu (uzavření)



Vizualizace – pohled z pergoly na klubovnu



Neomítnuté tvarovky Porotherm (interiér)

Neomítnuté nabílené tvarovky Porotherm (exteriér)

Dřevěné konstrukce natřené nabílo

Dřevěná terasa - přírodní odstín (bezbarvý vosk /lak)

ateliér • **tečka**
www.tecka.city / atelier@tecka.city