



## Byt Hurbanova

Rekonstrukce bytu, Praha

**autorský tým:**

**ateliér • tečka**

*Ing. arch. Anna Kozáková*

*Ing. arch. Luboš Klábík*

*Ing. arch. Anna Křížová*

*Ing. arch. Tomáš Klapka*

*Ing. arch. Eliška Vasko*

*Bc. Barbora Husáková*

*datum:* 7.1.2024

*zpracovatel / zodpovědná osoba:*

**Ing. arch. Anna Kozáková**

anna@tecka.city

+420 775127059

IČO: 14141132

*autorský tým:*

**ateliér • tečka**

Ing. arch. Anna Kozáková

Ing. arch. Luboš Klabík

Ing. arch. Anna Křížová

Ing. arch. Tomáš Klapka

Ing. arch. Eliška Vasko

Bc. Barbora Husáková

www.tecka.city / atelier@tecka.city



## Rekonstrukce bytu, Praha, Krč

užitná plocha bytu: 86,45 m<sup>2</sup>

### Stávající stav

Mezonetový panelákový byt v Praze, Krči se severo-j jižní orientací.

Vstup se nachází v horním patře a navazuje přímo na schodiště vedoucí do dolního patra do chodby se vstupem do dvou ložnic, toalety, koupelny a obývacího pokoje s jídelnou. Z obývacího pokoje se vejde do kuchyně a dále na lodžii, která se orientovaná na jih.

### Popis řešení

Vstup v horním patře jsme otevřeli do doted uzavřené místnosti a celý ho tak prosvětlili. Umístili jsme zde lavičku s botníkem, která slouží také jako zábradlí u schodiště. Dále se místnost otevírá do pracovny s gaučem pro přespání návštěv. Tento prostor se dá od vstupu uzavřít pomocí poloprůsvitných skládacích dveří pro potřebné soukromí. Po sestupu schodiště se dostáváme do hlavního obytného prostoru kuchyně, jídelny a obýváku.

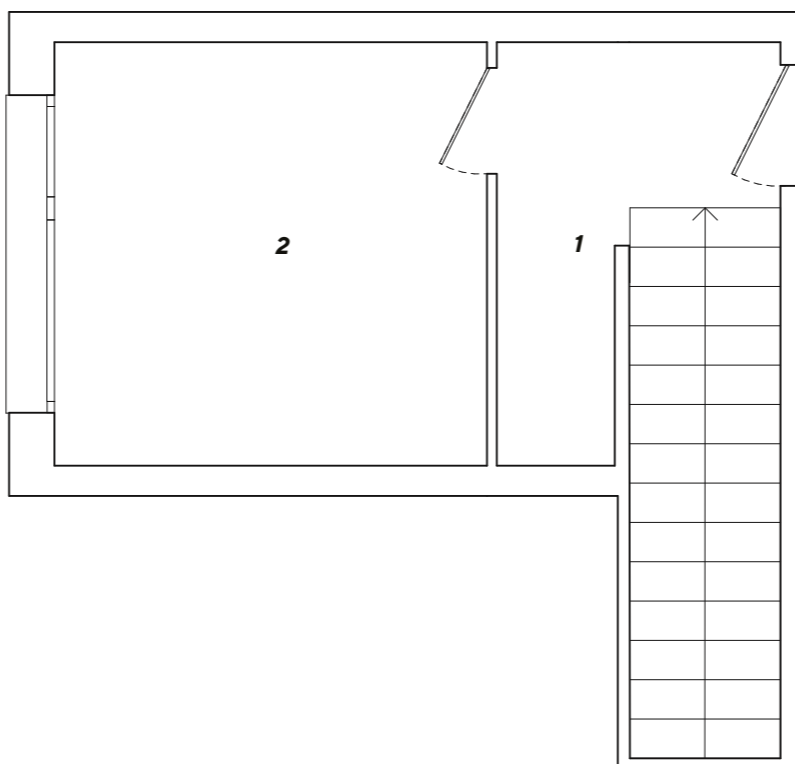
Vše s pevnou funkcí jsme umístili do bytového jádra uprostřed celého prostoru. To obsahuje toaletu, koupelnu, místo pro pračku, kuchyň a vestavěnou knihovnu s gaučem. Jedná se o vložený objekt, který umožňuje vytvoření co nejvzdušnějšího prostoru okolo. Od schodů se nám otevírá pohled na prosklenou stěnu mezi obývacím prostorem a lodžii. Právě díky přesunu kuchyňského koutu do našeho bytového jádra se nám uvolnil prostor pro toto prosklení, které umožní propojení lodžie s vnitřním prostorem během teplých měsíců. Venkovní prostor se tak stane součástí obýváku a celého interiéru. Celé jádro je v horní části prosklené aby se dostalo světlo i dovnitř jádra, do koupelny a na toaletu.

Na severní straně bytu se nachází dvě ložnice a pod schody úložný prostor.

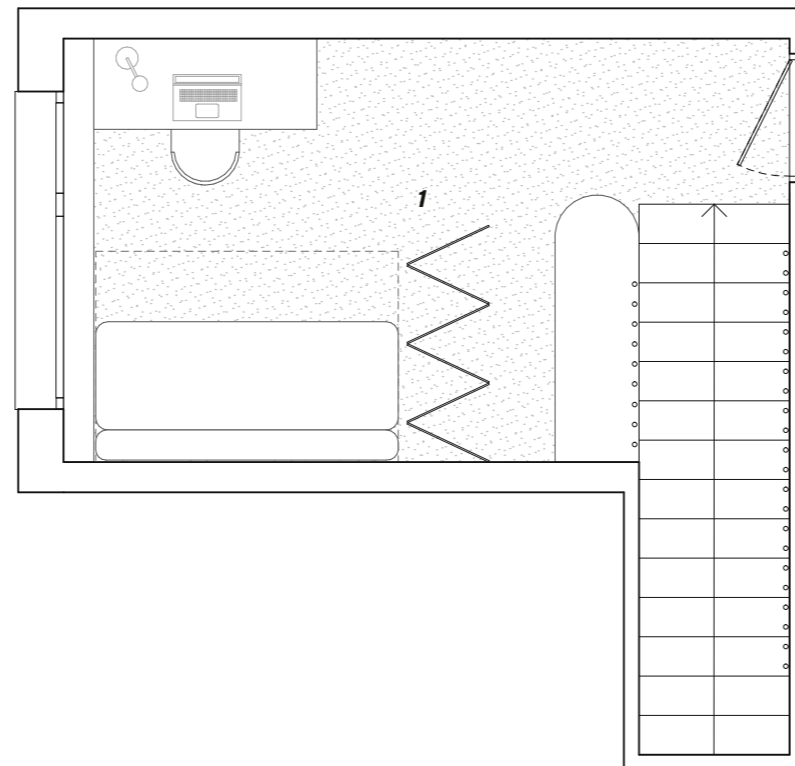
Požadavkem zadavatele byl i návrh osvětlení, které se bude blížit biodynamickému. Kromě světla nad jídelním stolem tedy nejsou nikde umístěné lampy vedoucí ze stropu a svítící dolů. Prostor je osvětlený hlavně ledpáskou umístěnou na horní části bytového jádra a svítí směrem ke stropu. Tím osvětlujeme jak celý obytný prostor, tak i koupelnu. Zbylé osvětlení je tvořeno buď červenou ledpáskou nebo lampičkami.

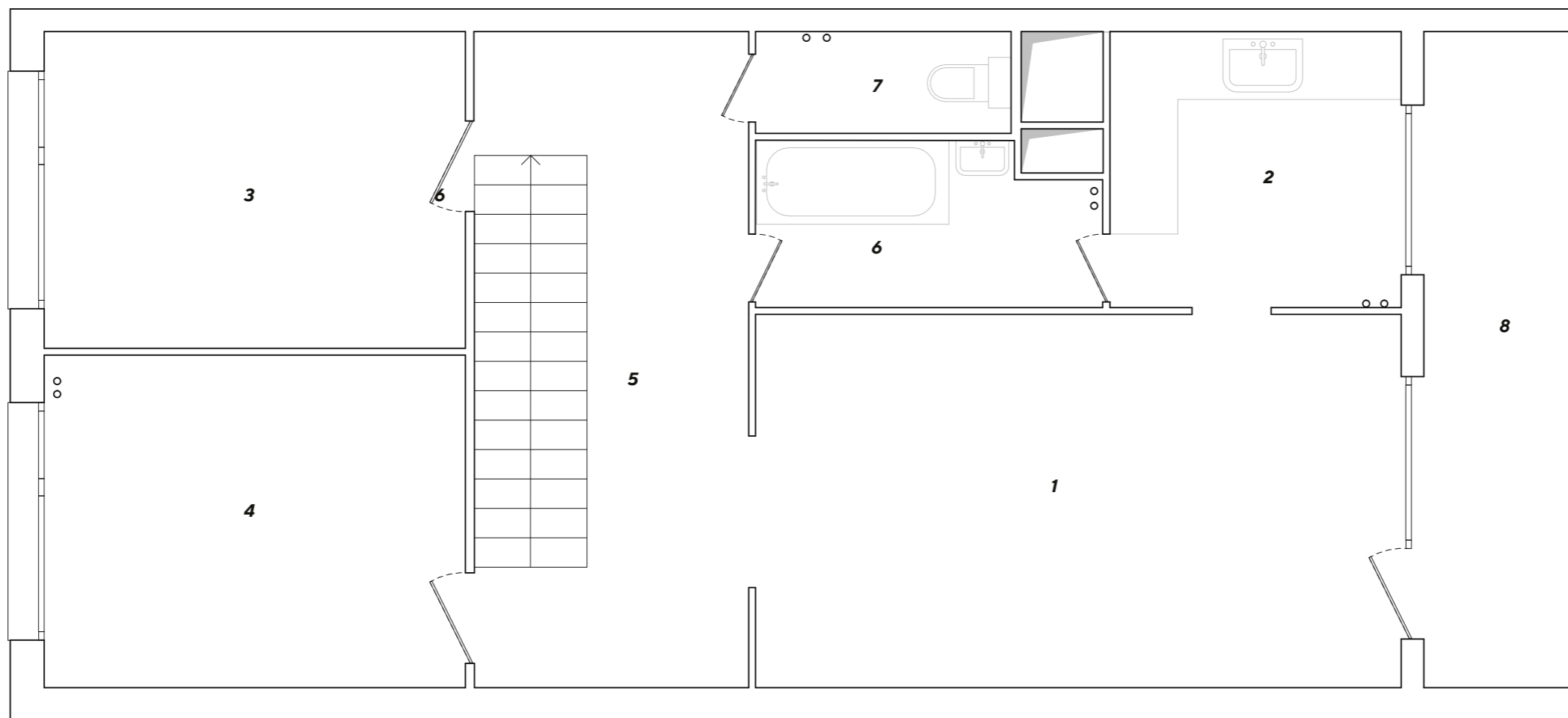


*Původní stav, Praha, 9.10.2024*



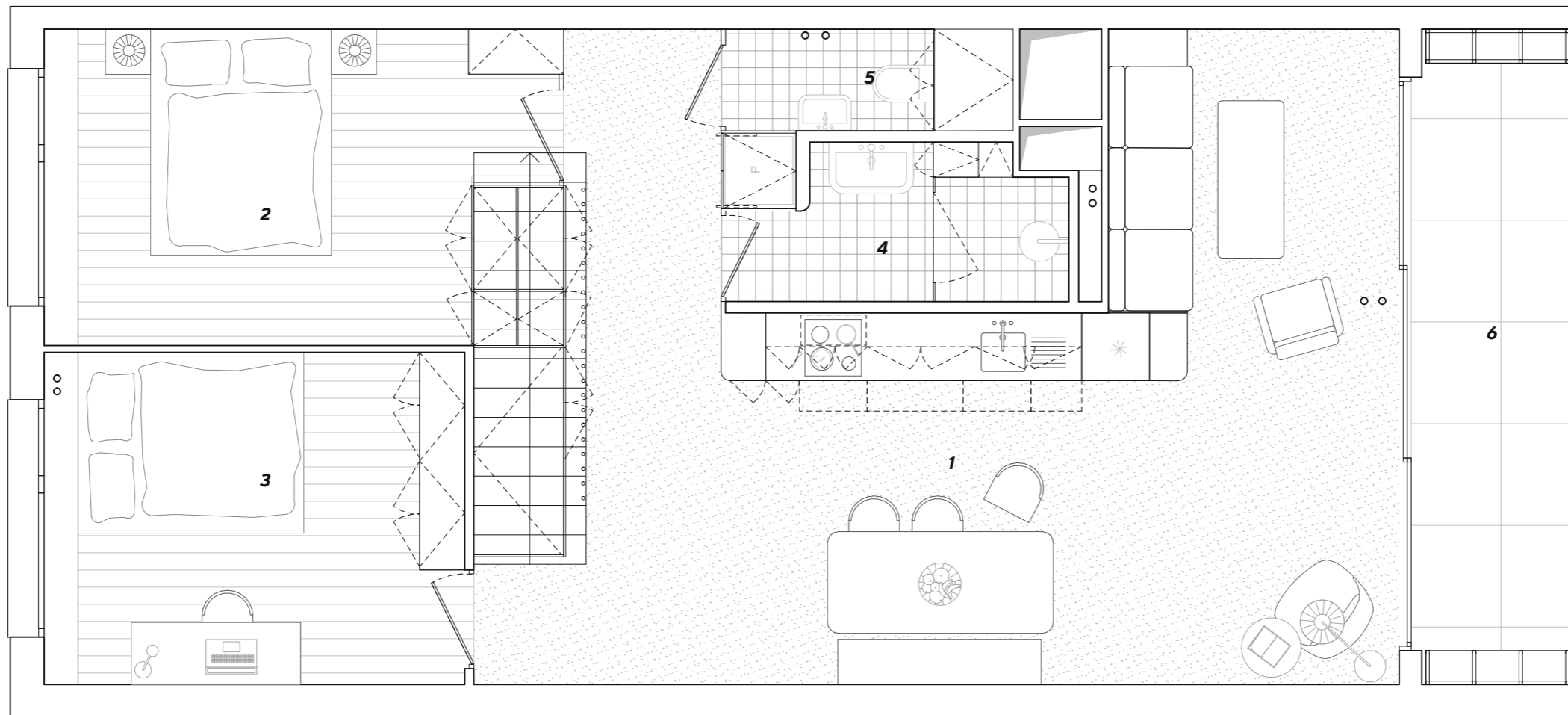
2NP - vstupní podlaží - stav - půdorys, 1:50  
1 vstupní hala / 2 pokoj





1NP obytné podlaží - stav - půdorys, 1:50

1 obývací pokoj s jídelnou / 2 kuchyně / 3 ložnice / 4 ložnice / 5 chodba se schodištěm / 6 koupelna / 7 toaleta / 8 ložie



1NP obytné podlaží - návrh - půdorys, 1:50

1 hlavní obytná místnost s kuchyní, jídelnou a obývacím pokojem - 35,11 m<sup>2</sup> / 2 ložnice - 12 m<sup>2</sup> / 3 ložnice - 10,95 m<sup>2</sup> / 4 koupelna - 3,7 m<sup>2</sup> / 5 toaleta - 1,66 m<sup>2</sup> / 6 lodžie - 7,65 m<sup>2</sup>



*pohled do hlavního obytného prostoru*



*pohled do hlavního obytného prostoru - jídelna*



*lodžie s pohľadom do obývacího priestoru*



*pohled z jídelny do prostoru obývacího a ložnice*



*pohled na kuchyň a jídelnu*



noční osvětlení prostoru



*pohled od vstupu*



*pracovna/pokoj pro hosty ve vstupnim patře*



koupeina



*pohled na schodiště a kuchyň*



*pohled do ložnice*



*autorský tým:*

**ateliér • tečka**

Ing. arch. Anna Kozáková

Ing. arch. Tomáš Klapka

Ing. arch. Anna Křížová

Ing. arch. Luboš Klábík

Ing. arch. Eliška Vasko

Bc. Barbora Husáková

[www.tecka.city](http://www.tecka.city) / [atelier@tecka.city](mailto:atelier@tecka.city)