



Dům u spící kočky

Rekonstrukce domu, Tmaň

autorský tým:

ateliér • tečka

Ing. arch. Luboš Klabík
Ing. arch. Tomáš Klapka

www.tecka.city / atelier@tecka.city

datum: 18. 11. 2020

zpracovatel / zodpovědná osoba:

Ing. arch. Luboš Klabík
Nezvalova 1686, Benešov 256 01
lubos@tecka.city
+420 721 518 292
IČO: 01826921

autorský tým:

ateliér • tečka

Ing. arch. Luboš Klabík
Ing. arch. Tomáš Klapka
www.tecka.city / atelier@tecka.city



Původní stav, Tmaň, 11. října 2020

Rekonstrukce domu, Tmaň

Návrh

plocha pozemku: 700m²
čistá užitná plocha: 134m²
zastavěná plocha: 157m² (stav 129m²)
nezpevněné plochy: 465m²

Stávající stav

Dům se nachází na kraji obce Tmaň ve vesnickém typu zástavby. K domu přiléhá z jižní strany zahrada s vzrostlým ořešákem, která se svažuje směrem k domu. Dům je kamenný, zastřešený krovem. K domu je přistavěn objekt klenutého sklípku a zděné dílny/skladu.

Popis řešení

Po zhodnocení stavu a dispozic domu jsme se rozhodli pro demolici sklípku a skladu pro větší otevření domu na jih, do zahrady.

Hlavním konceptem je zachování vesnického rázu směrem do obce na sever a východ a doplnění přístavby do části jižní, která bude obsahovat garáž, zádveř, zimní zahradu a dílnu. Kolem přístavby navrhujeme vytvořit nový cihelný dvorek, které napojí dům na zahradu a zároveň zamezí přívodu vody po terénu i v terénu směrem k domu. Tímto řešením se dům prosvětlí a odvlhčí.

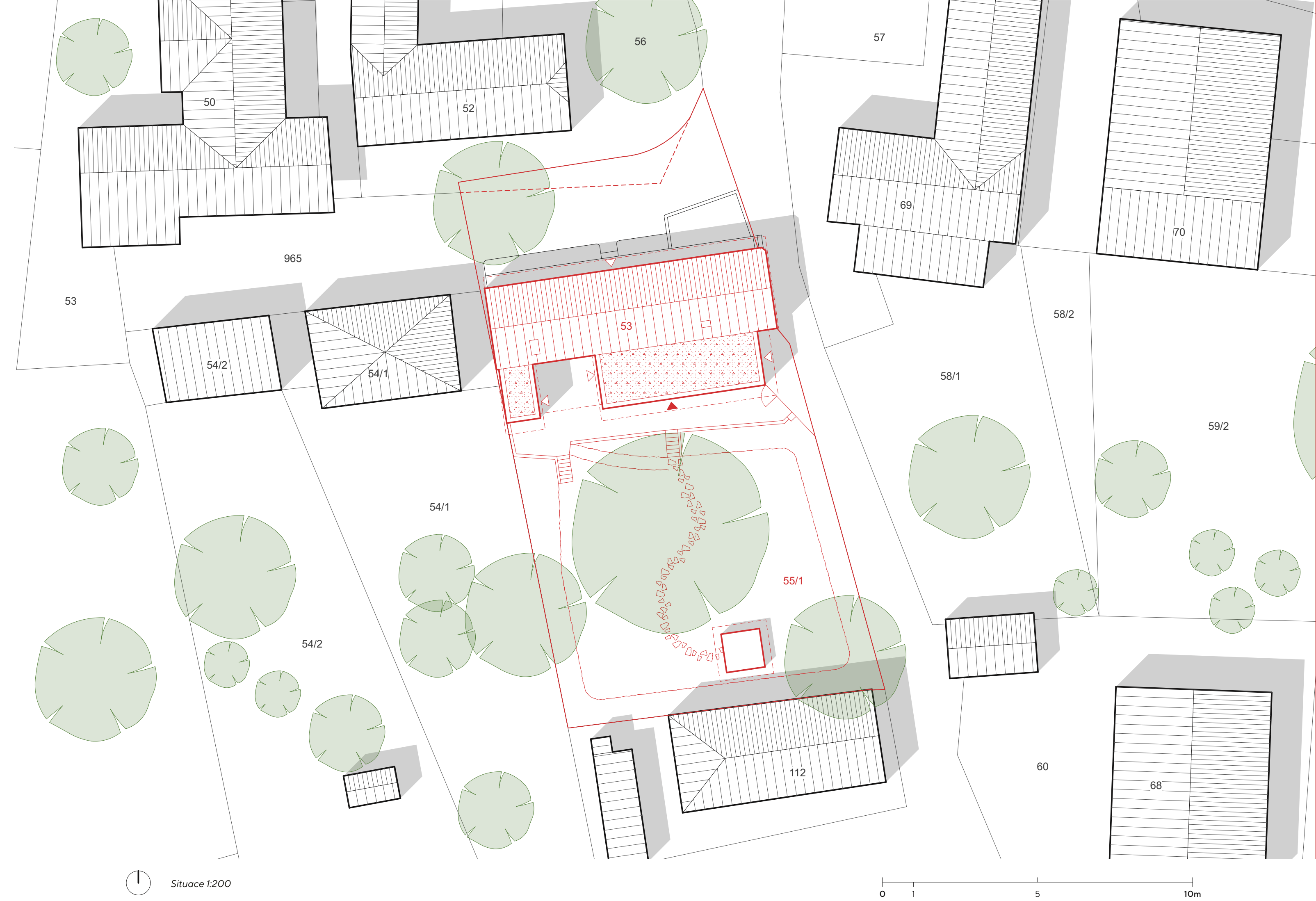
Dům navrhujeme opatřit tepelnou izolací obvodových stěn, podlahy i střechy a doplnit výměnou oken, na což je možné využít dotaci od státu. Krov plánujeme zachovat, případně vyměnit poškozené části. Konstrukce přístavby je dřevěná fošinková a přístavbu uvažujeme se zelenou extenzivní střešou.

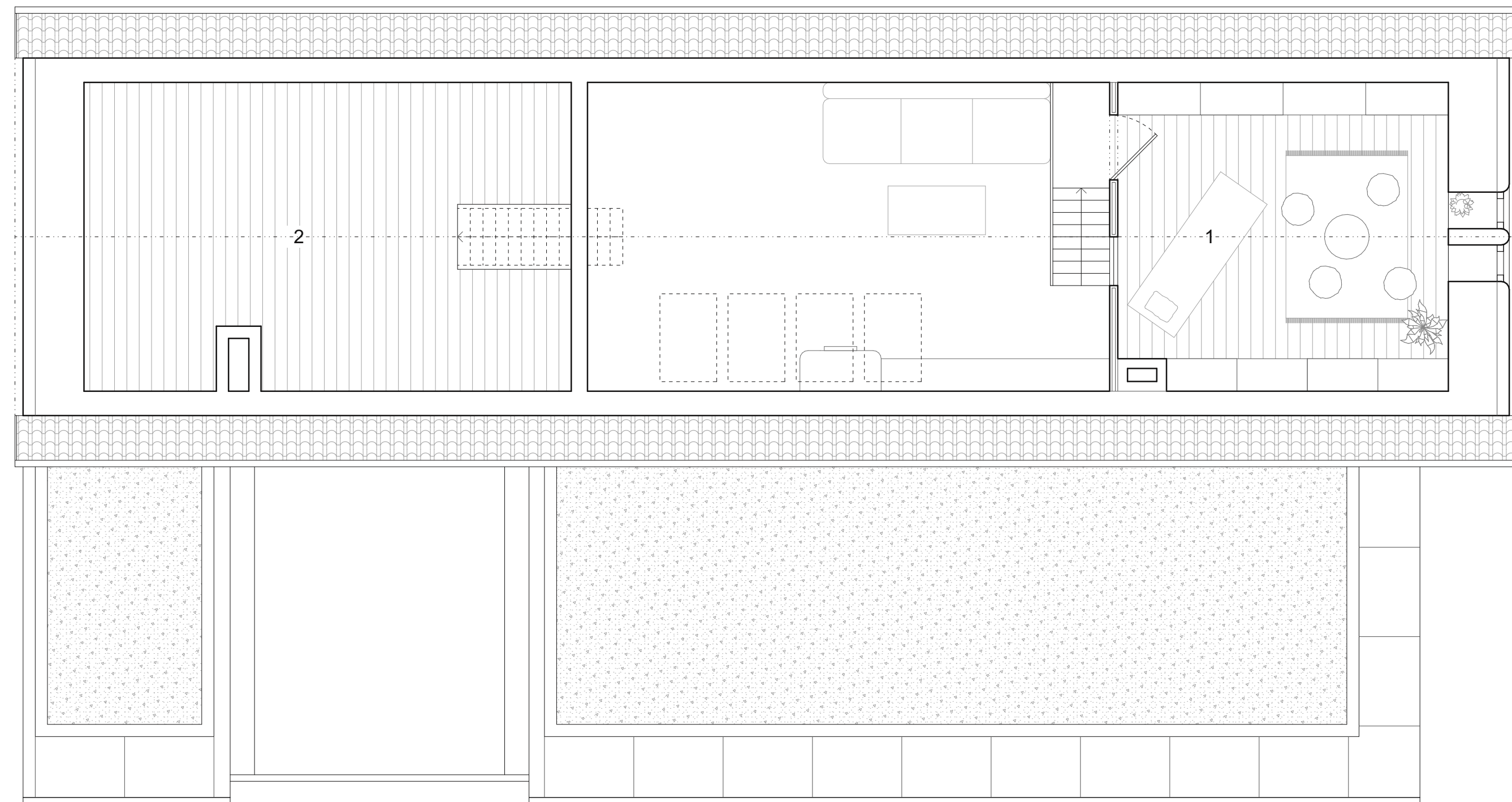
Hlavním zásahem do dispozic je otevření střední obytné části do krovu. V ní se nachází obývací pokoj s kamny a knihovnou. Na obývací prostor plynule navazuje kuchyň a jídelna, již se sníženým stropem. Nalevo od kuchyně je koupelna se záchodem a technickou místností. Napravo od obývacího pokoje je společná ložnice se šatní stěnou. Z obývacího prostoru na jih lze vstoupit do přistavěné zimní zahrady spojené se zádveřím.

Interiéry jsou řešeny jako světlé, s dominancí světlého dřeva, bílé omítky a tmavší dřevěné podlahy. V koupelně pak dominuje štuková stěna a šedá dlažba. Osvětlení je různorodé tak, aby v hlavním obytném prostoru šlo dosahovat většího množství druhů atmosféry. Kombinujeme stropní svítidla, skryté nasvětlení stropu i lampy.

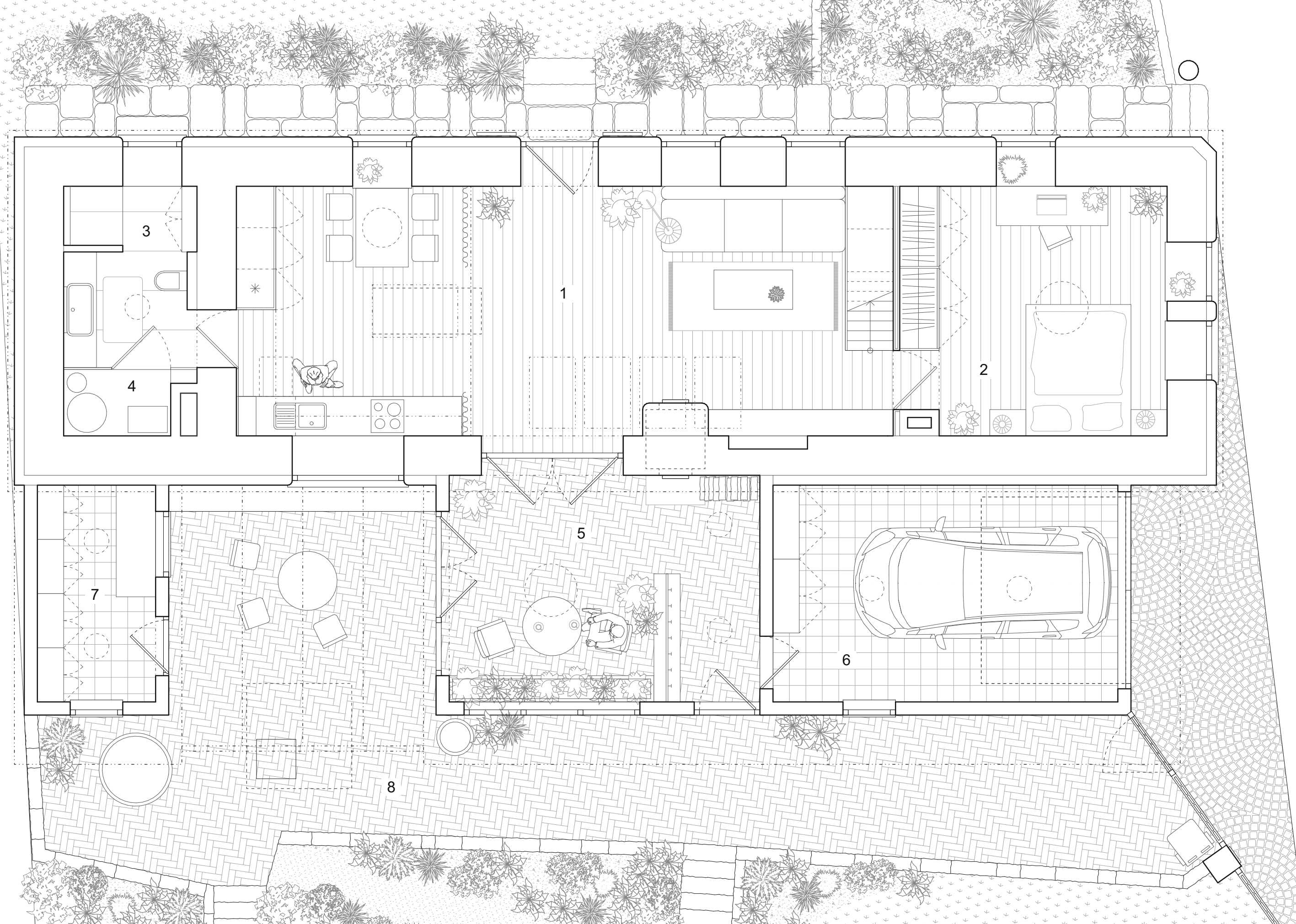
Do hlavního obytného prostoru jsou vestavěné dvě skříňové příčky – jedna u koupelny, která integruje lednici a spíž; druhá u ložnice, která obsahuje knihovnu, skříňky, schodiště na půdu a ze strany ložnice i šatní skříně a police. Tyto příčky by měly být řešeny jako truhlářské prvky v dalších fázích projektování.

Hlavním objektem vytápění by měla být akumulační kamna s výměníkem na teplou vodu, která bude skladována v boileru. Doplnkový ohřev zajišťuje plynový kondenzační kotel. Celý půdorys domu je vytápěn pomocí teplovodního podlahového vytápění.



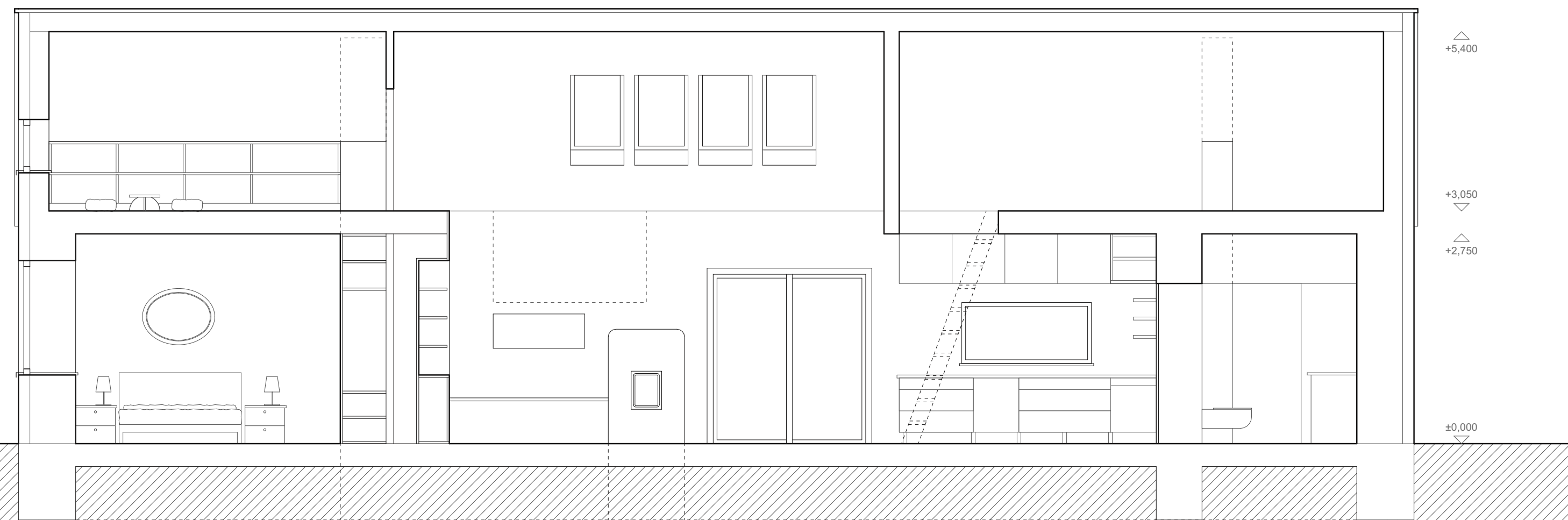


1 Půdorys podkrovní, 1:50
 1 relaxační a meditační místnost (ev. pokoj pro hosty) – 15,2m² / 2 půda (sklad) – 22m²



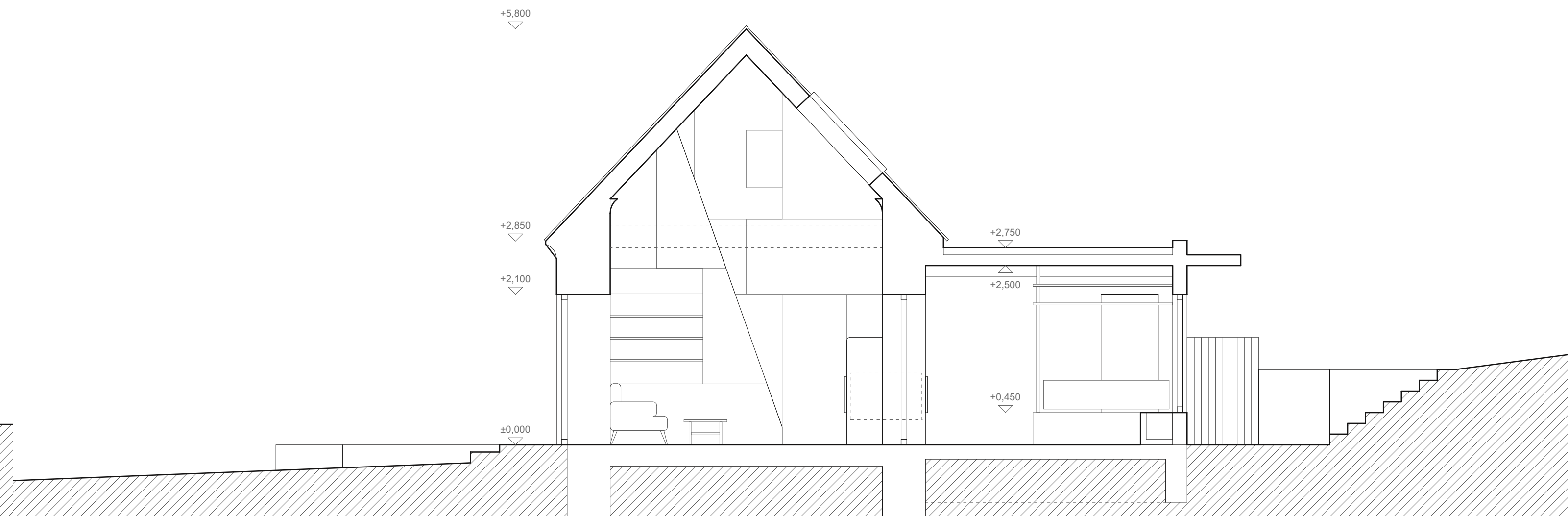
1 Půdorys přízemí, 1:50
 1 obytný prostor s kuchyní – 38m² / 2 ložnice – 13,2m² / 3 koupelna – 5,6m² / 4 technická místnost – 1,7m²
 5 zimní zahrada 16,3m² / 6 garáž – 18m² / 7 dílna a sklad – 6m² / 8 dvorek – 50m²





Podélný řez – otevření hlavního obytného prostoru do krovu

0 0,5 1 5m



Příčný řez – napojení dřevěné přístavby na kamenný dům

0 0,5 1 5m



Východní pohled - nový vstup s garáží

Severní pohled - původní vstup s plastikou spící kočky



Jižní pohled – dvorek



Pohled ze zahrady na dvorek s přístavbou garáže, zimní zahrady a dílničky



Pohled ze zimní zahrady



Pohled do otevřeného obývacího pokoje



autorský tým:

ateliér • tečka

Ing. arch. Luboš Klabík

Ing. arch. Tomáš Klapka

www.tecka.city / atelier@tecka.city